



ANALISI DATI IDROLOGICI

Osservatorio Permanente sugli Utilizzi delle Risorse Idriche

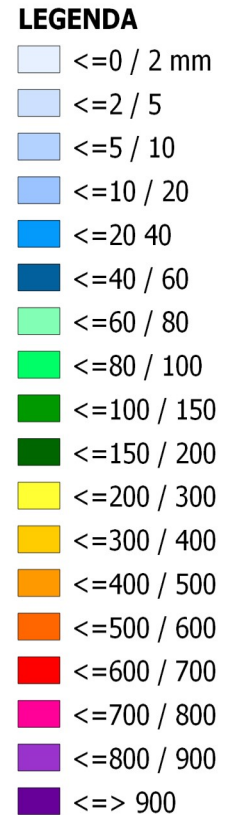
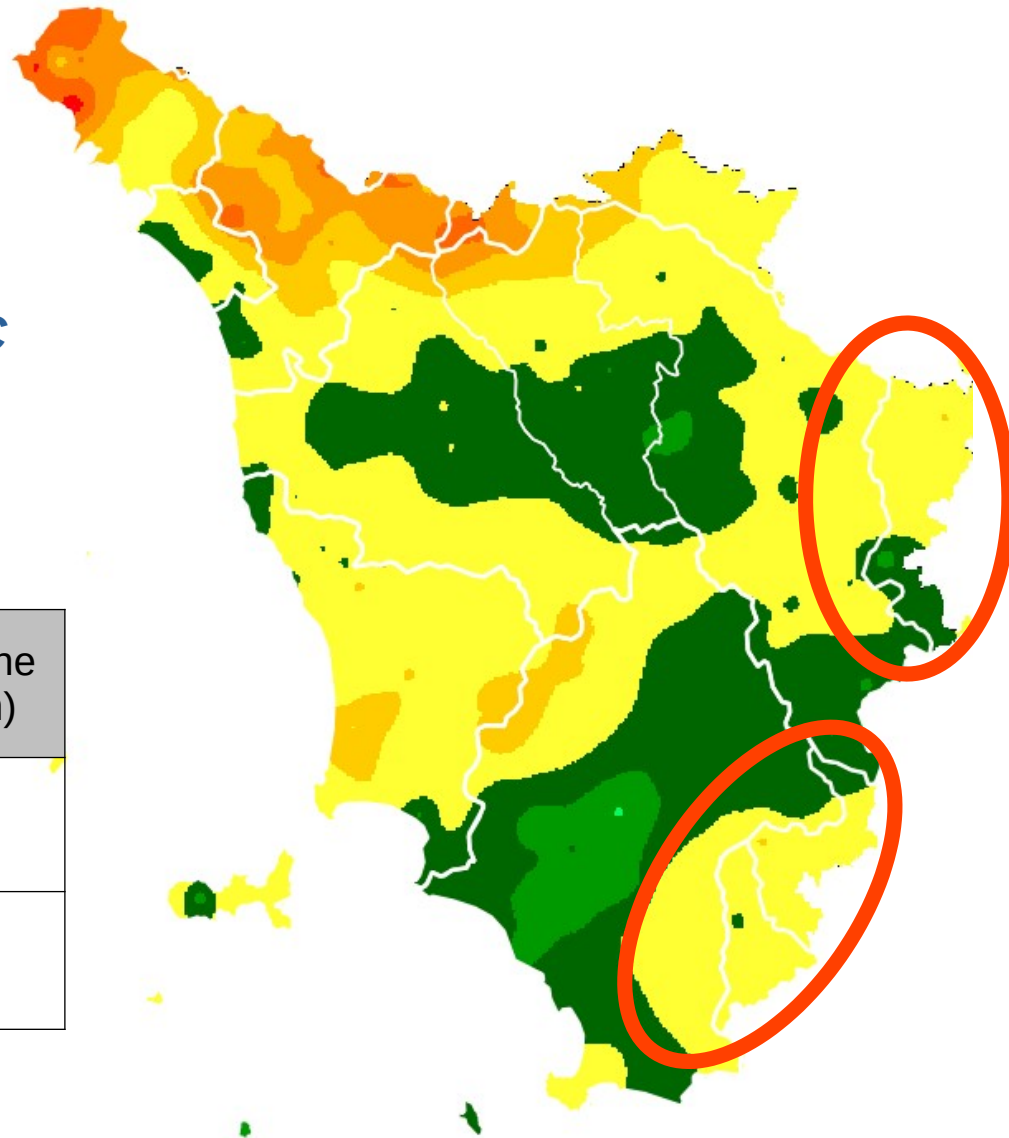
Autorità di Bacino Distrettuale Appennino Centrale

19 Ottobre 2024



**Precipitazione media
porzione toscana ADAC
OTTOBRE 2024
230 mm**

| Bacino | Precipitazione media (mm) |
|--------|---------------------------|
| FIORA | 237 |
| TEVERE | 228 |



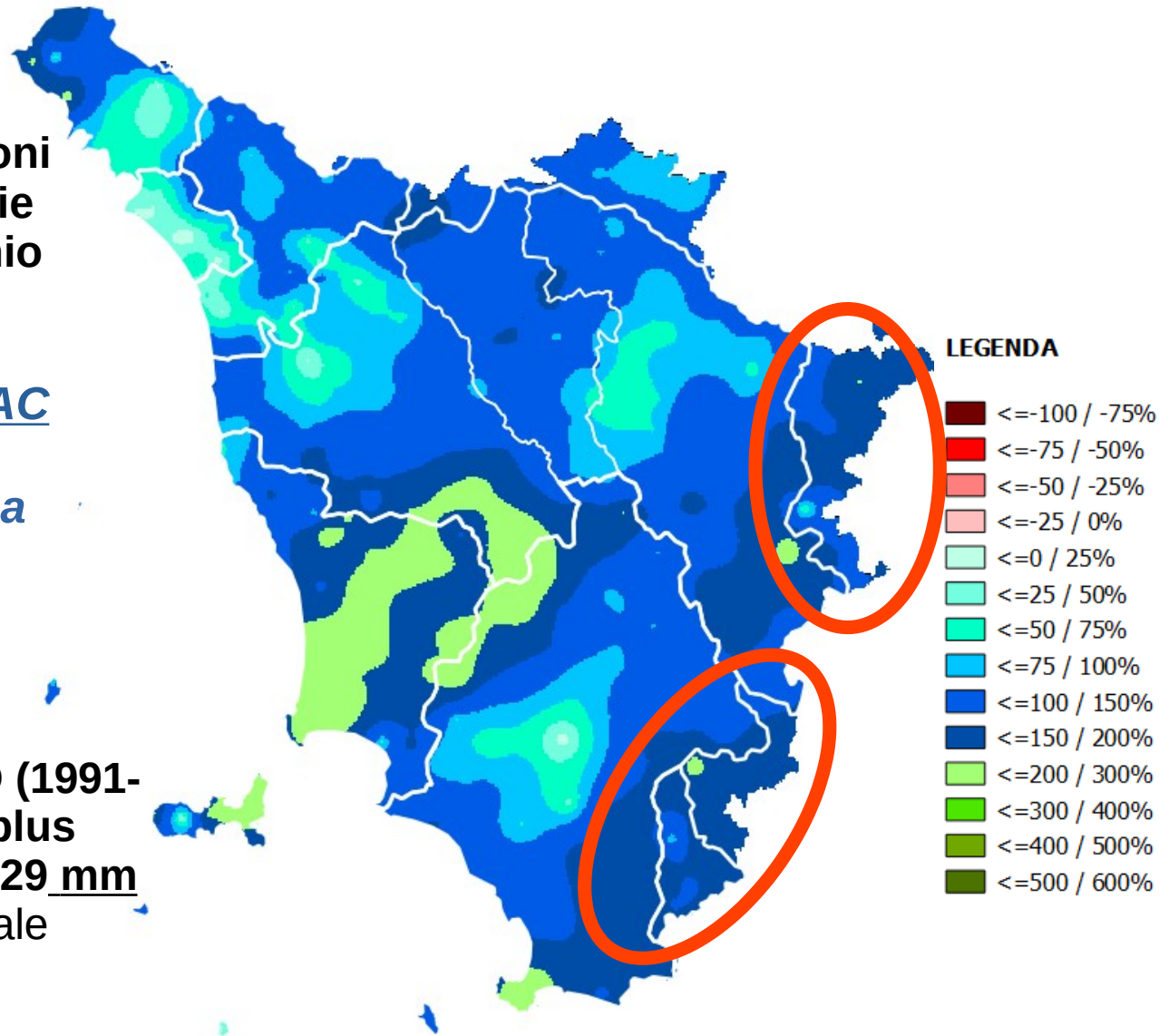


Confronto % precipitazioni
OTTOBRE 2024 vs medie
storiche ultimo trentennio

SURPLUS +158 %
Porzione regionale ADAC

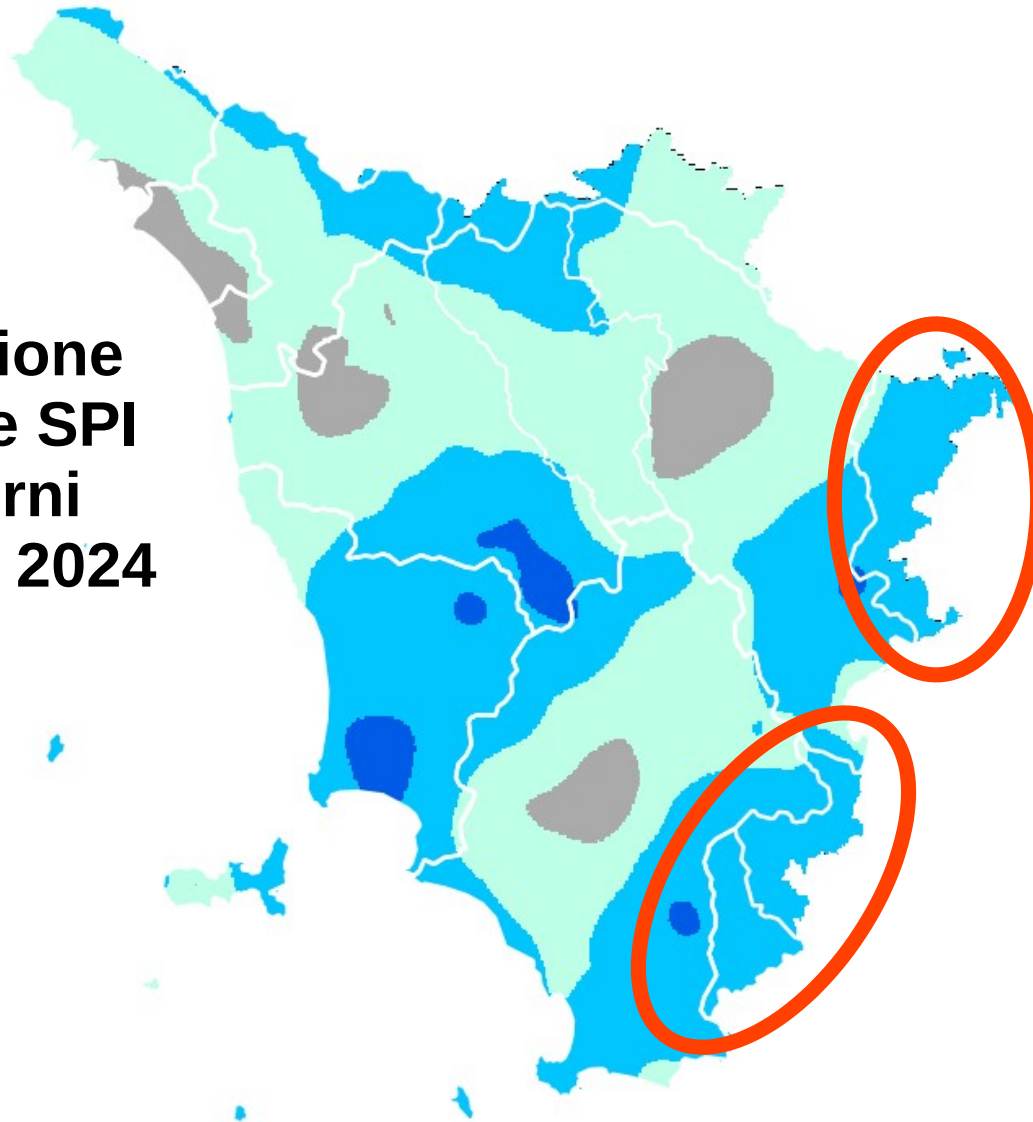
*(corrispondente a circa
+141 mm di pioggia)*

Rispetto a OTTOBRE WMO (1991-
2020) si osserva un **surplus**
+127% corrispondente a **+129 mm**
di pioggia media regionale





**Distribuzione
dell'indice SPI
a 30 giorni
OTTOBRE 2024**

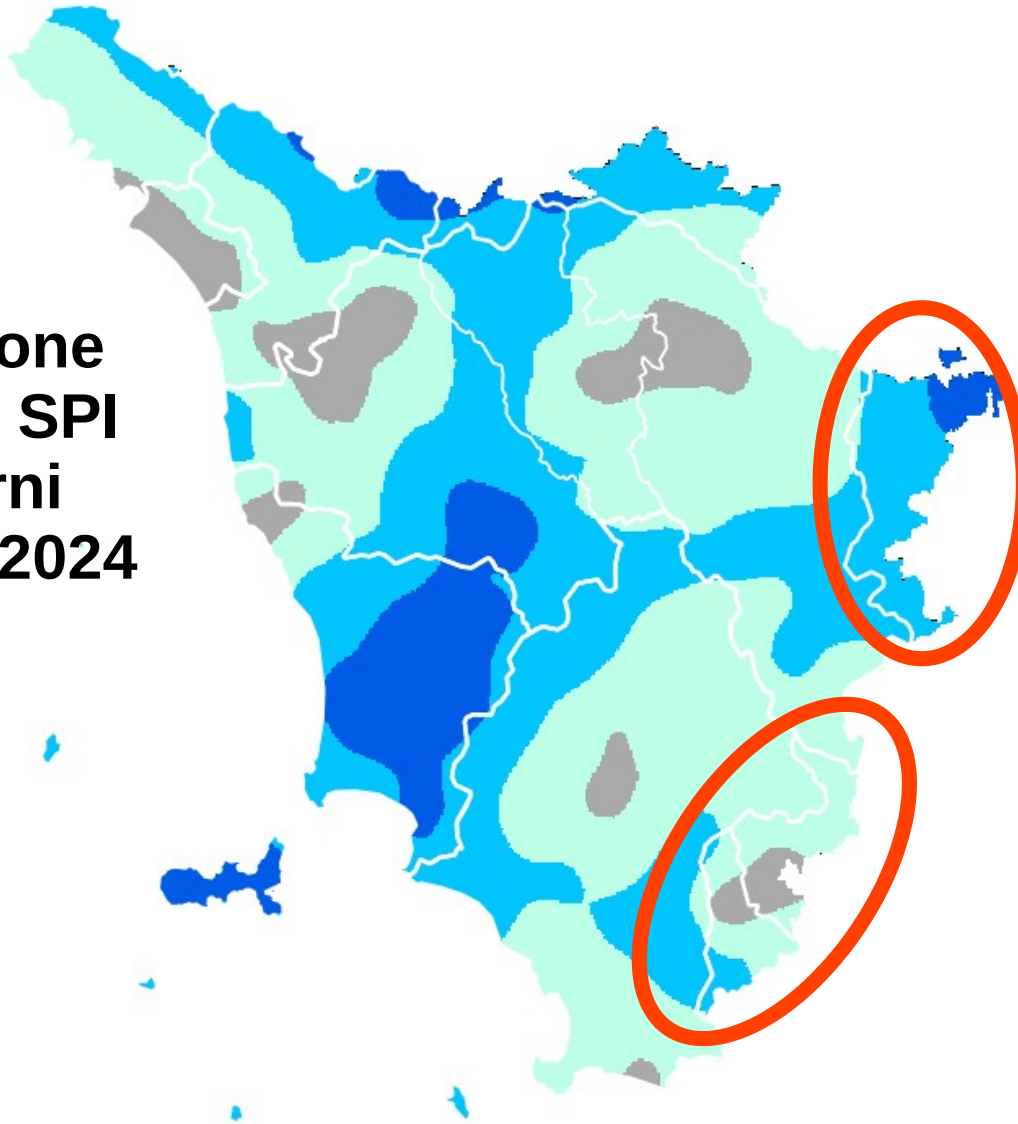


Legenda

- Estremamente secco
- Molto secco
- Moderatamente secco
- Vicino alla norma
- Moderatamente umido
- Molto umido
- Estremamente umido



**Distribuzione
dell'indice SPI
a 90 giorni
OTTOBRE 2024**

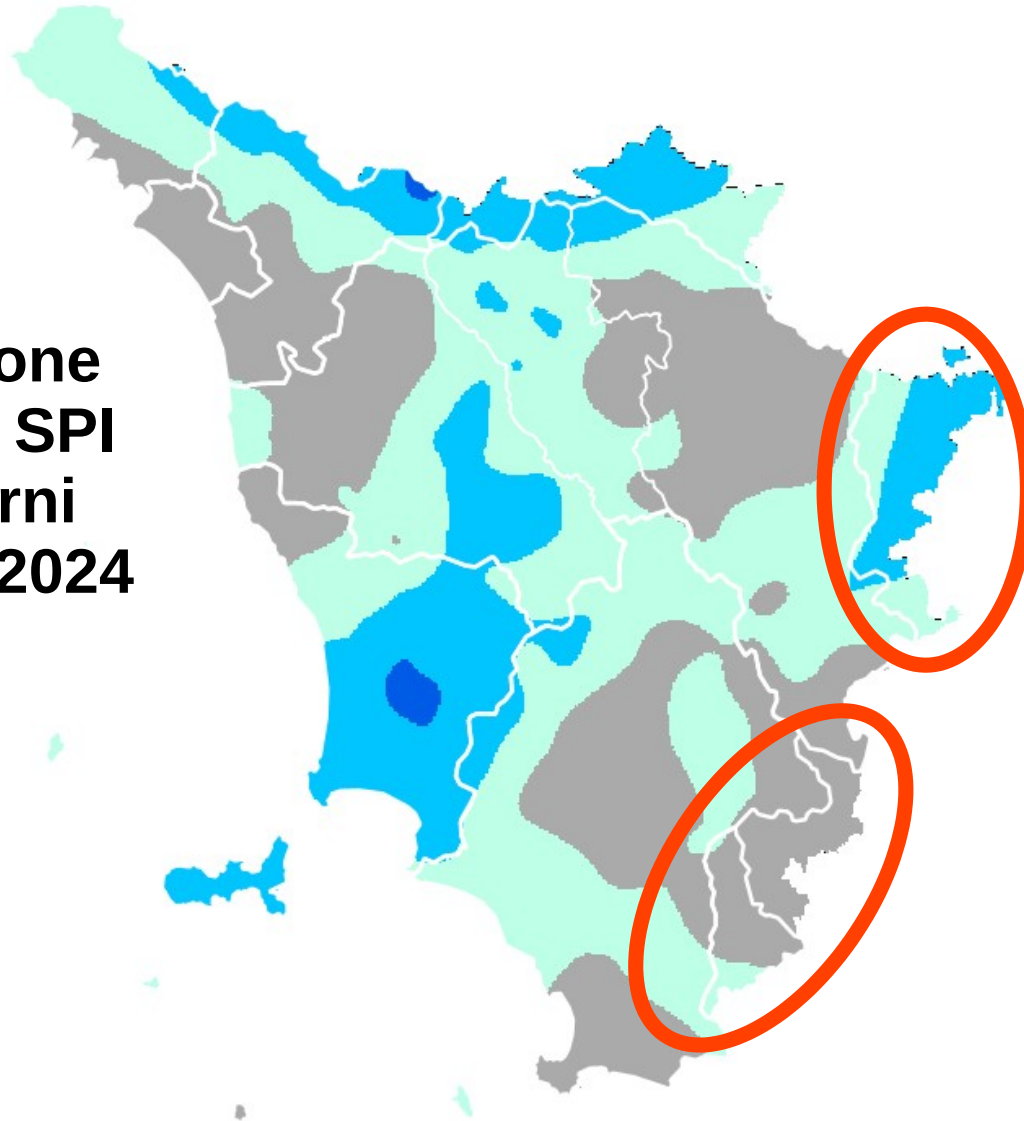


Legenda

-  Estremamente secco
-  Molto secco
-  Moderatamente secco
-  Vicino alla norma
-  Moderatamente umido
-  Molto umido
-  Estremamente umido



**Distribuzione
dell'indice SPI
a 180 giorni
OTTOBRE 2024**

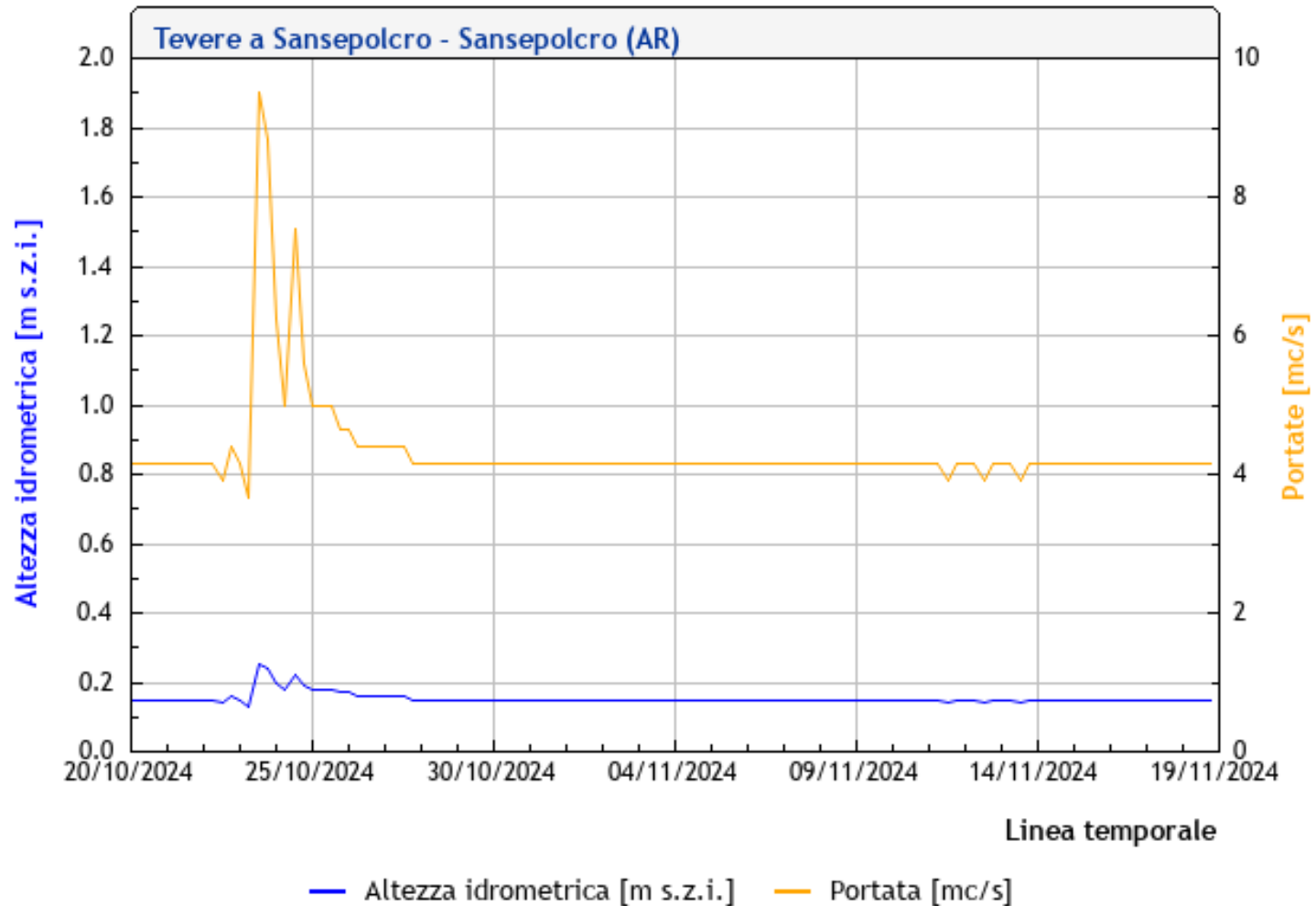


Legenda

-  Estremamente secco
-  Molto secco
-  Moderatamente secco
-  Vicino alla norma
-  Moderatamente umido
-  Molto umido
-  Estremamente umido



Idrometro Tevere Sansepolcro

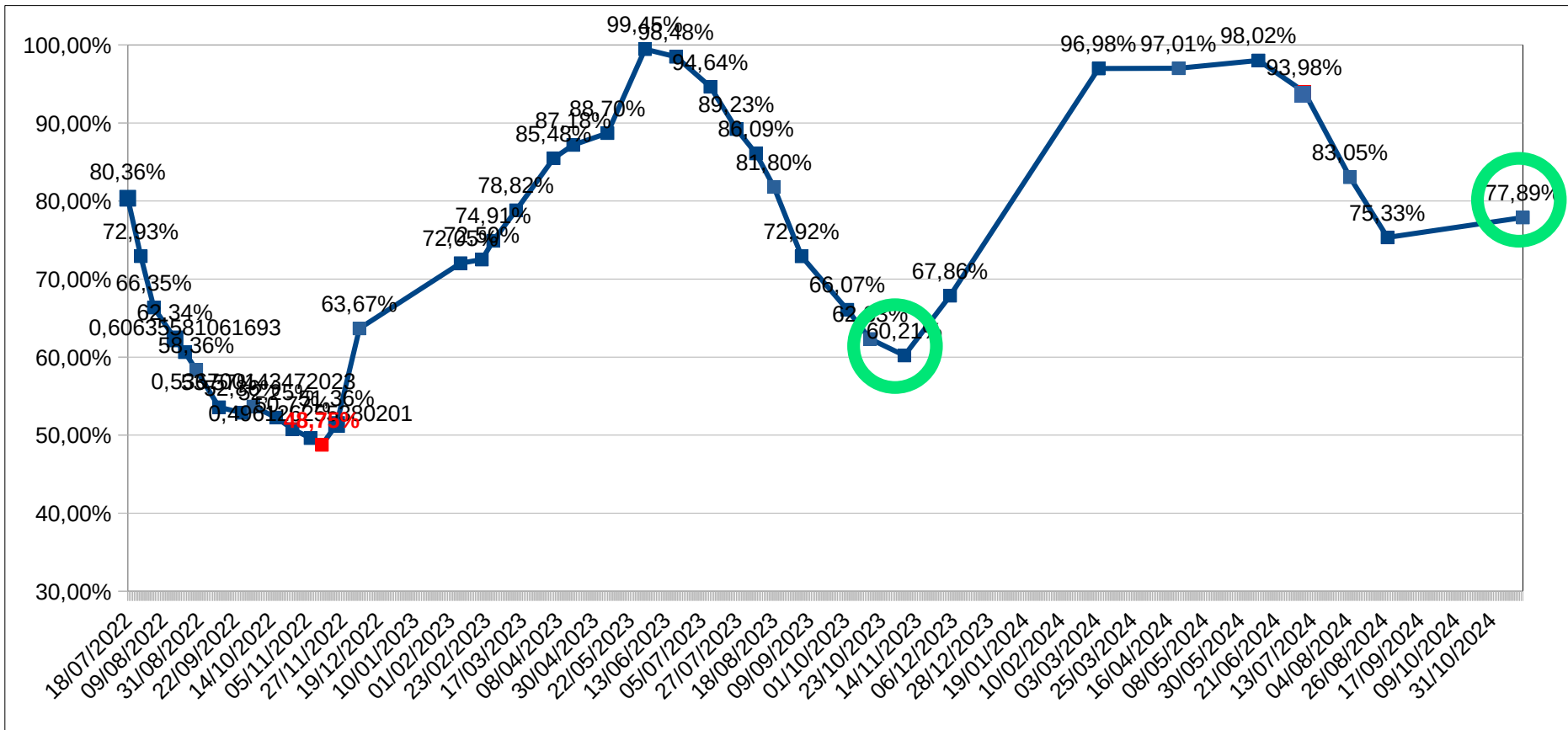


Centro Funzionale Regione Toscana <https://www.cfr.toscana.it>



INVASO MONTEDOGLIO

Andamento nel tempo della % di riempimento

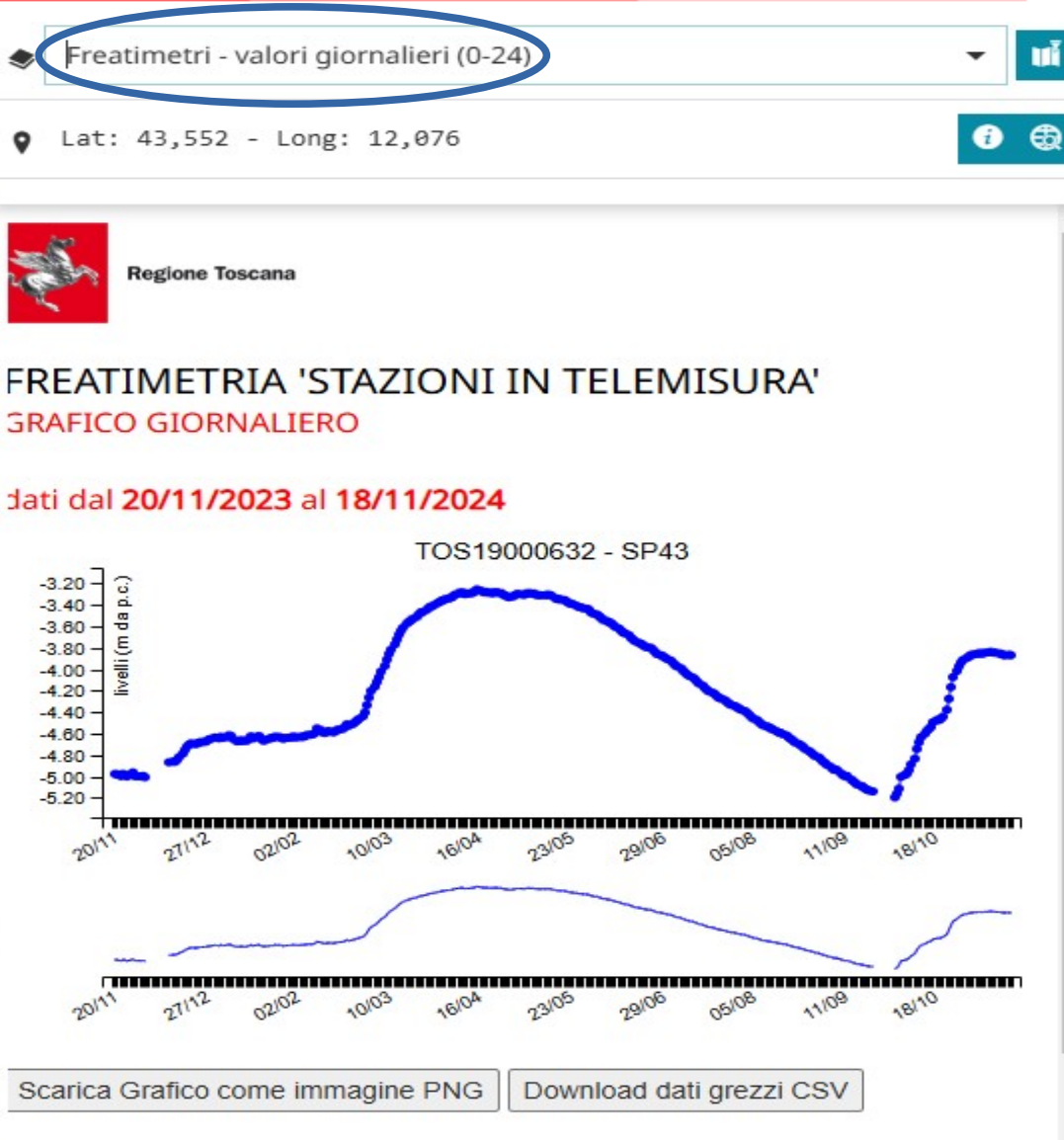




INVASO MONTEDOGLIO

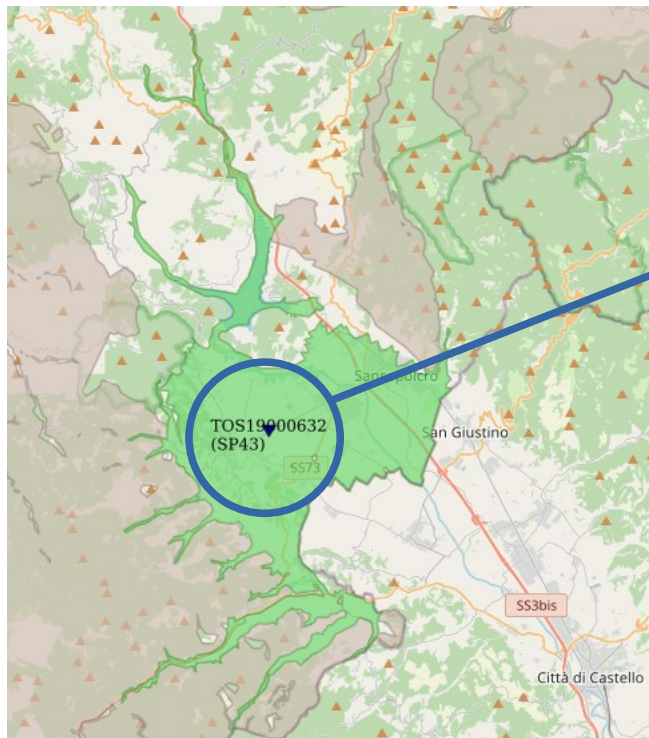
CONFRONTO RIEMPIMENTI VOLUMETRICI 06/11/23 – 19/11/24

| Invaso | Volumetrie Mmc 06/11/2023 | Volumetrie Mmc 19/11/2024 | Riempimento volumi % 06/11/2023 | Riempimento volumi % 19/11/2024 | Δ % (19/11/2024 – 06/11/2023) |
|-------------|------------------------------|------------------------------|---------------------------------------|---------------------------------------|---|
| MONTEDOGLIO | 66.230 | 95.800 | 60.21% | 77.89% | 17.68% |



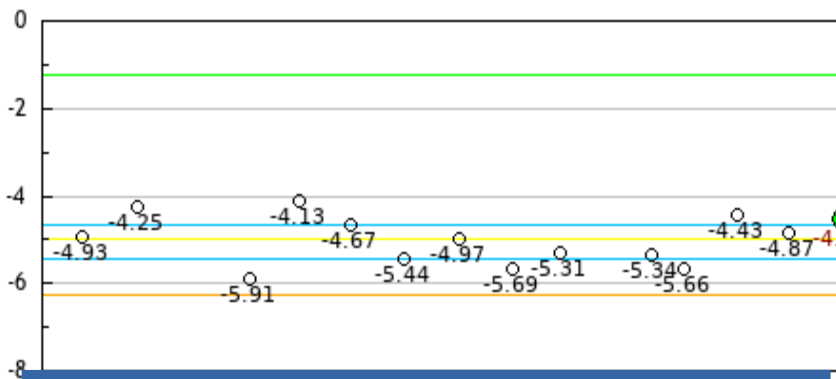
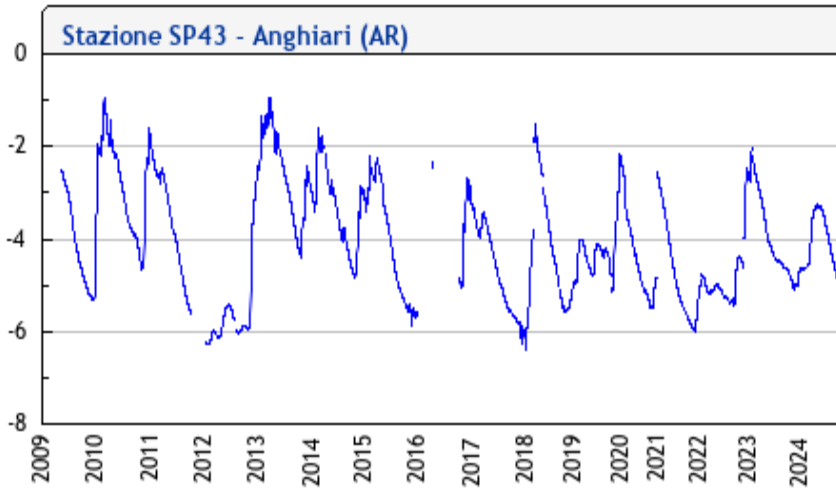


Piezometri regionali: Corpo Idrico Sottterraneo Val Tiberina



Livelli giornalieri [m]

Livello [m]



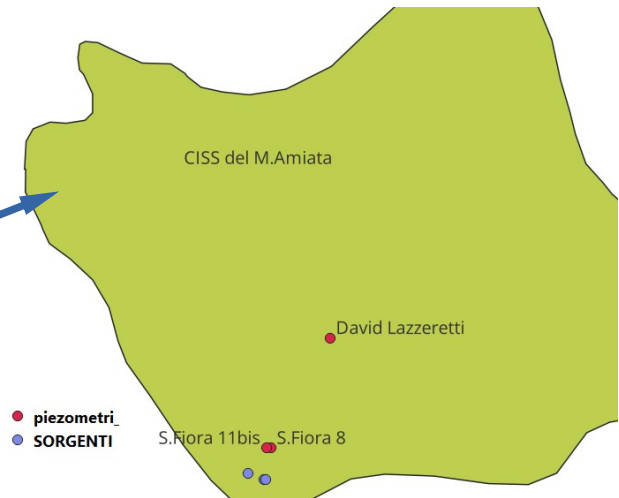
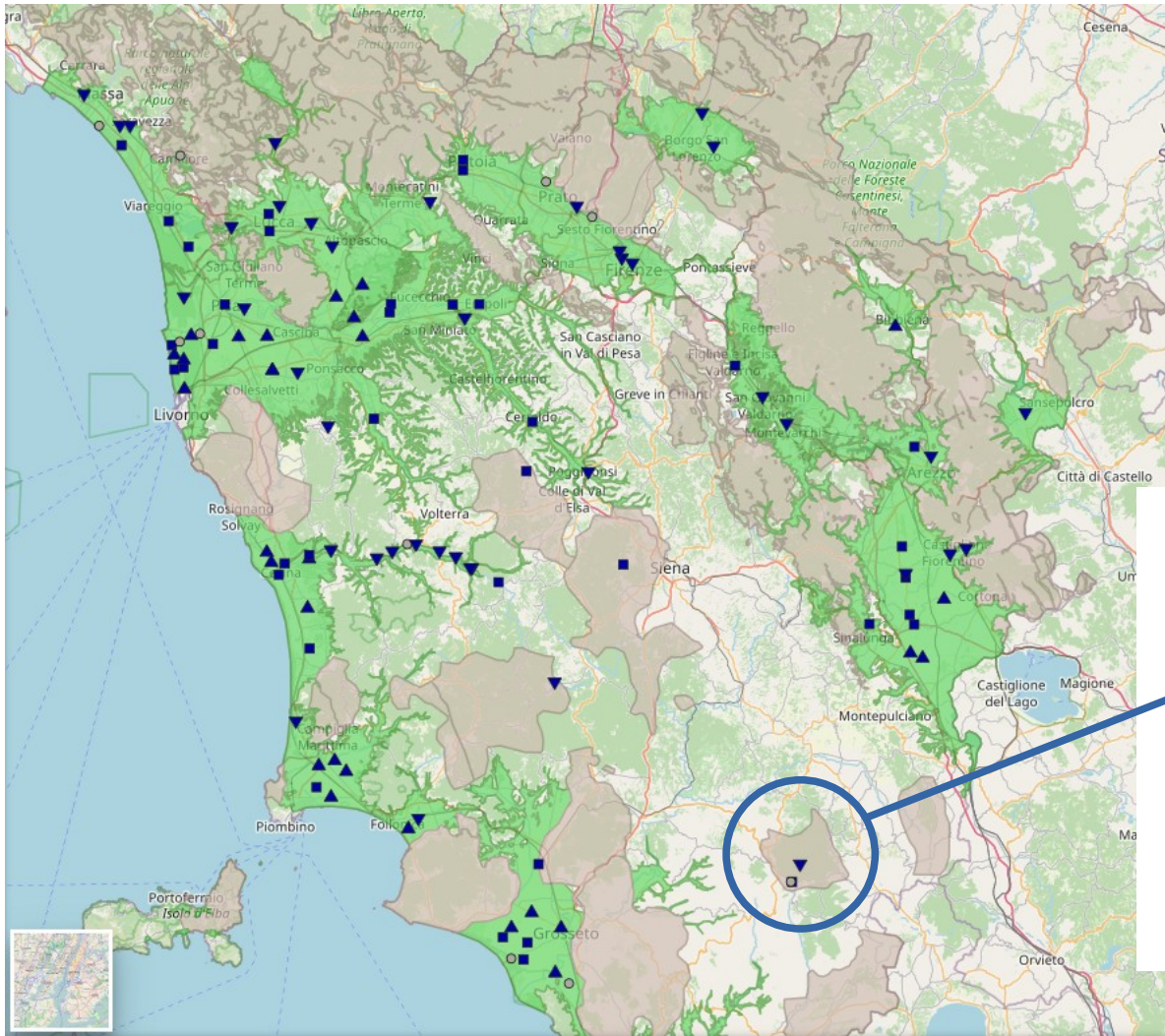
STATO QUANTITATIVO DELLA FALDA PER IL MESE DI OTTOBRE 2024



superiore alla media
tendenza crescente del livello



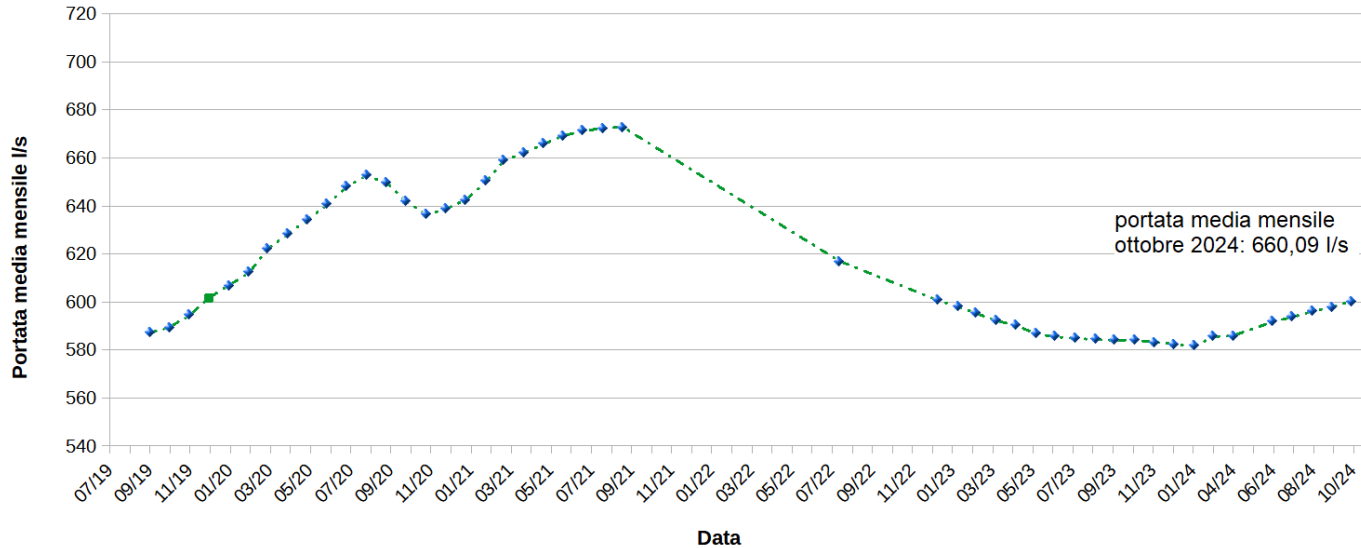
Piezometri regionali: Corpo Idrico Sottterraneo M.Amiata



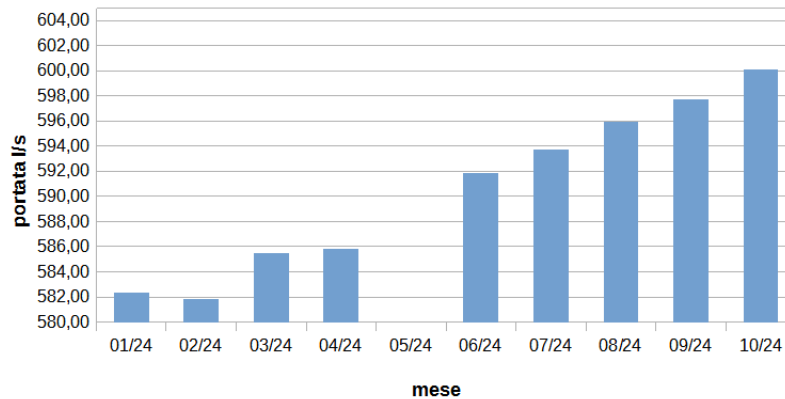


COMPLESSO MONTE AMIATA (S.Fiora - GR)

GALLERIA ALTA intera serie disponibile



PORTATA MEDIA MENSILE 2024

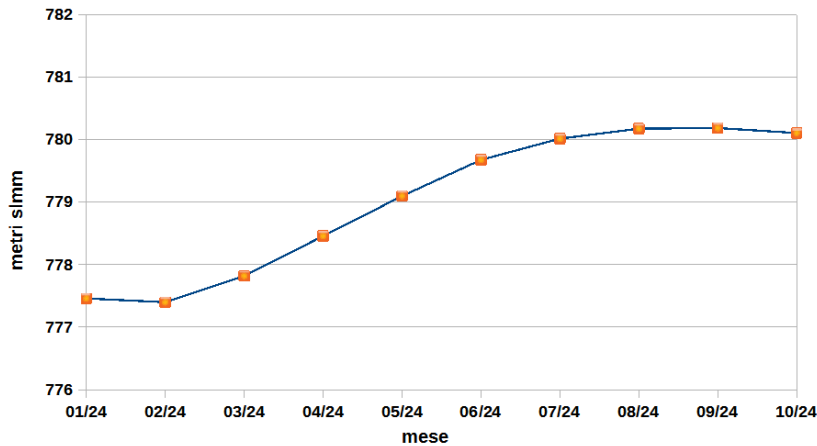
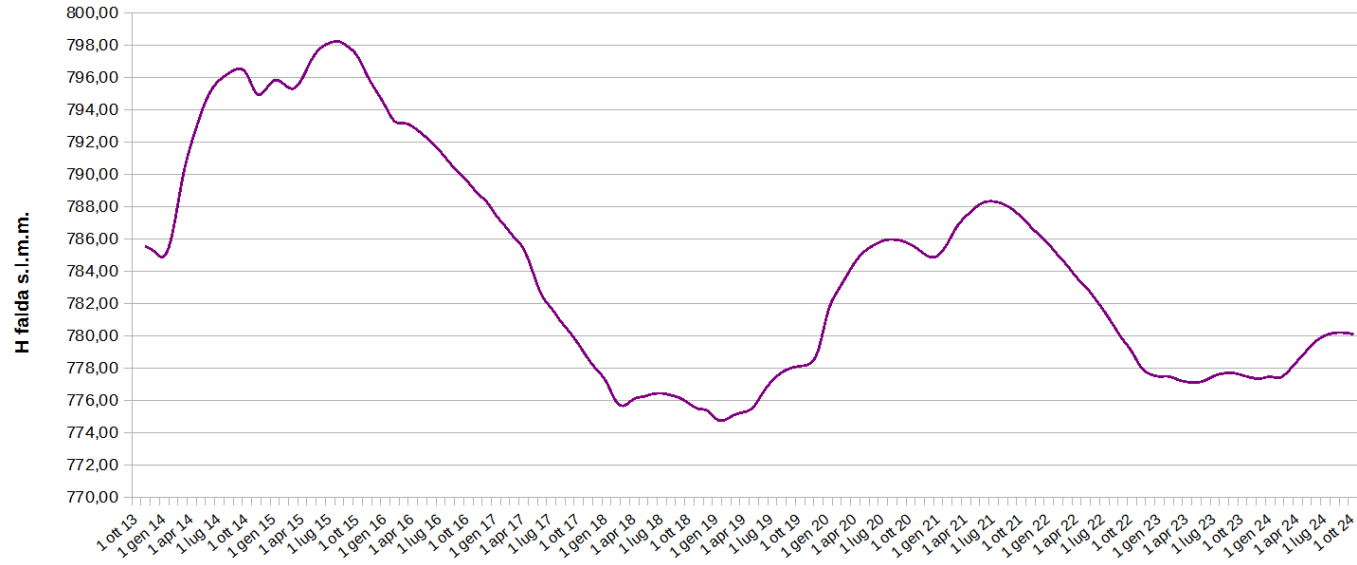


**trend positivo ad ottobre 24
+ 355 mc/g su set 24
(dati Acquedotto del Fiora S.p.A.)**



PIEZOMETRO PROFONDO DAVID LAZZARETTI

intera serie storica
nov 2013 - ott 2024



LIVELLO MEDIO MENSILE 2024
Trend stabile o in leggera decrescita
H falda media ott 2024: 780,11 m slmm



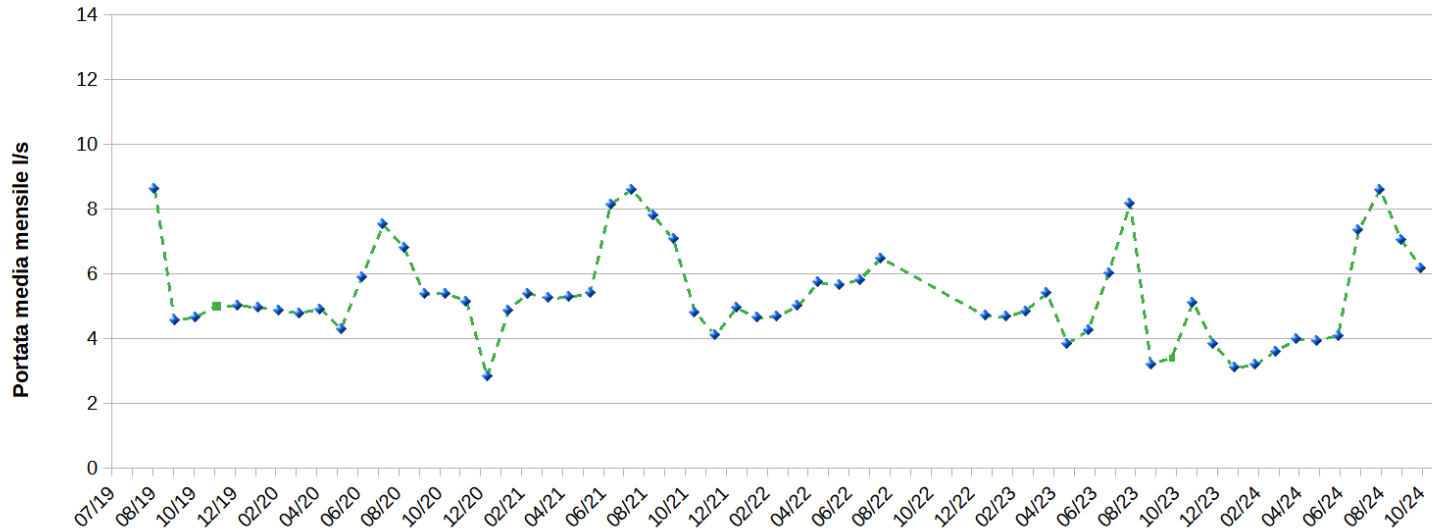
Vulcaniti del M.Amiata e di Pitigliano



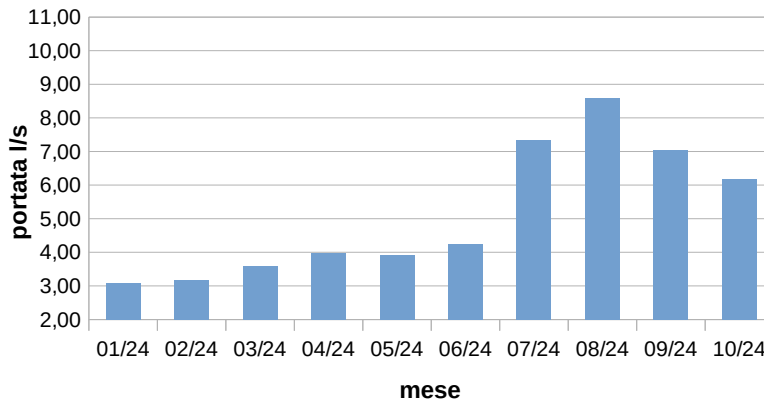


COMPLESSO DI PITIGLIANO (Pitigliano - GR)

SELVACCE
intera serie disponibile



PORTATA MEDIA MENSILE 2024



trend in diminuzione ad ottobre 24
- 75 mc/g su sett 24
(dati Acquedotto del Fiora S.p.A.)